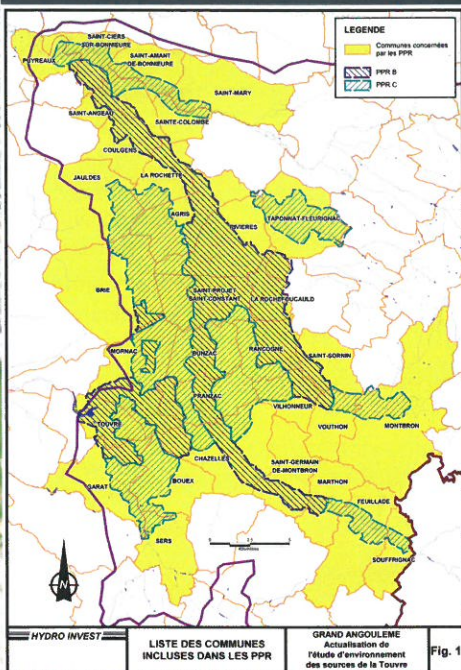


Pour en savoir plus



Si vous êtes concernés par ces opérations, vous pourrez obtenir des informations complémentaires en contactant :

Le GrandAngoulême  
au 05 45 61 91 06  
ou votre mairie



## Opération de traçages

dans le système hydrogéologique karstique de La Rochefoucauld

Campagne 2015

L'eau potable,  
une exigence de sécurité

GrandAngoulême - Service communication - Février 2015 - Visuel Alberto Bocos - Imp. MEDIAPRINT et Cie - 05 45 98 57 20 - www.grandangouleme.fr



## L'eau potable, une exigence de sécurité

Plus de **120 000 habitants** du département de la Charente sont alimentés par de l'eau provenant des Sources de la Touvre.

Le bassin d'alimentation de cette résurgence couvre plus de **1250 km<sup>2</sup>** sur trois départements : Charente, Haute-Vienne et Dordogne.

L'étude intitulée « **opération de traçages** » est réalisée par le GrandAngoulême en partenariat avec l'Agence de l'Eau Adour Garonne dans le cadre de l'instauration des périmètres de protection du captage d'eau potable de Touvre.

Elle permettra de poursuivre la mission de connaissance du système karstique dans les zones proposées « périmètres de protection rapprochée (PPR) » et d'améliorer la protection du milieu.



## La méthode d'injection

Cinq colorants inoffensifs seront injectés dans :

- quatre cavités des forêts domaniales (un sur Mornac, un sur Pranzac, un à Saint Projet - Saint Constant, un sur Brie)
- le cours d'eau « la Bellonne » (Taponnat)

Les colorants utilisés pour simuler ces pollutions sont de couleur rouge, jaune, verte et bleue.

Facilement éliminés par les usines de traitement d'eau potable, ils sont habituellement utilisés pour les études de traçages en milieu naturel.

## À savoir

Ces opérations sont encadrées par des procédures d'autorisation auprès des administrations compétentes, préfecture et mission inter service de l'eau.

Elles s'accompagnent bien évidemment, d'une information préalable des communes riveraines, des syndicats d'eau potable, syndicats de rivières et du groupe pollution de la préfecture.

## Financement

Le coût des opérations en hautes eaux est d'environ 50000 €HT.

## Réalisation

GrandAngoulême  
25 Boulevard Besson-Bey  
16023 Angoulême Cedex  
05 45 61 91 06  
d.mazeau@grandangouleme.fr

Bureau d'étude mandaté :  
ANTEA  
Europarc - 19 avenue Léonard-de-Vinci  
33600 Pessac  
05 57 26 02 80



## Le but

L'objectif est de simuler une pollution accidentelle sur le karst de La Rochefoucauld en utilisant des colorants inoffensifs.

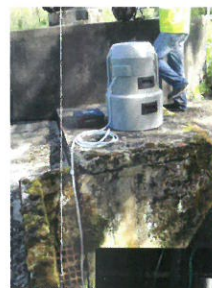
Le suivi, les mesures de vitesse et la dilution de ces traceurs permettront de prévoir les conséquences et les mesures de sécurité à mettre en œuvre en cas d'accident, ainsi que les mesures de prévention.

Il s'agira ainsi d'affiner les limites des périmètres de protection rapprochée et éventuellement élargie et de fixer les prescriptions afférentes.

## La méthode de suivi

Les colorants seront suivis sur plusieurs dizaines de kilomètres pendant 5 semaines en période de hautes eaux (mars à mai).

Des analyses seront effectuées notamment à l'arrivée à l'usine de production d'eau potable de Touvre.



## L'historique

- 1980** : Arrêté préfectoral de déclaration d'utilité publique d'instauration des périmètres de protection du captage.
- 1985** : Inscription aux hypothèques des terrains concernés.
- 2001** : Révision de la procédure des périmètres de protection de ce captage demandée par le préfet à la communauté d'agglomération.
- 2003** : Nomination de deux hydrogéologues agréés en charge de la procédure et lancement de la phase I de la procédure.
- 2004** : Réalisation d'une synthèse bibliographique par le BRGM.
- 2006 à 2008** : Réalisation d'une étude environnement : inventaire et hiérarchisation des risques de pollution de la ressource.
- 2008 à 2010** : Traçages en basses eaux et en hautes eaux à partir des rivières (Bandiat et Tardoire) et de la zone d'activités de Mornac.
- 2011** : - Avis des hydrogéologues agréés  
- Lancement de la phase II de la procédure.
- 2012 à 2013** : Actualisation de l'étude environnement.
- 2013 à 2015** : Étude comparative de scénarios de protection (la 1<sup>ère</sup> au niveau national).
- 2014 à 2015** : Étude d'identification des zones d'infiltration.